

## Korean Fried Chicken

- |  |                  |
|--|------------------|
| 1. FRIED CHICKEN 3/6/9 STK.  | 4,2 / 7,5 / 10,9 |
| 2. KOREAN FRIED CHICKEN 6/9 STK.<br>+ 1 Soße nach Wahl                                 | 8,2 / 12,2       |
| 3. BAN-BAN<br>Gemischte Platte mit bis zu 2 Soßen, 12 Stk.                             | 16,3             |
| 4. TRIO<br>Gemischte Platte mit bis zu 3 Soßen, 18 Stk.                                | 24,5             |
| 5. VEGAN KOREAN FRIED CHICKEN<br>Knusprig frittiertes Fleischersatz mit Soße nach Wahl | 7,9              |

### Soßen

Mildes Yangnyeom  
Yangnyeom (leicht scharf)  
Fire (sehr scharf)  
Soja Knoblauch

### Extras

Boneless +1,5€  
Extra Soße +2€  
Extra scharf | + Chili +2€/ +1,5€



## Die Koreanische Mahlzeit

Dazu Reis nach Wahl und 3 Tagesbeilagen (auf Empfehlung der Küche)

- |   |      |
|---|------|
| 11. BULGOGI<br>Wahlweise mit Tofu (vegan) oder mit Rindfleisch (+1,5€)   gemischtes Gemüse   Knoblauch   Bulgogi Soße   | 12,9 |
| 12. STIR-FRIED KIMCHI<br>Wahlweise mit Tofu (vegan) oder mit Schweinefleisch (+1 €)   Kimchi  | 12,9 |
| 13. SPICY GALBI<br>Wahlweise mit Tofu (vegan) oder mit Hähnchen   gemischte Gemüse   Gochujang   Knoblauch<br>Statt Reis mit Korean Ramyeon (+2€)<br>Wahlweise mit Käse (+1€) | 12,9 |
| 14. GALBI JJIM<br>Geschmorte Rinderrippe   gemischtes Gemüse   getrocknete Shiitake   Sojasoße   Knoblauch  | 14,9 |
| 15. KIMCHI JJIGAE<br>Kimchi Eintopf   Tofu   Enoki Pilze   Wahlweise Vegan oder mit Schweinefleisch (+1 €)   Knoblauch  | 13,5 |

## Der Koreanische Genuss

- |  |      |
|--|------|
| 21. KIMCHI UDONG<br>Udon Nudelsuppe mit Kimchi   Enoki Pilze   Wahlweise mit Fischkuchen (+1,5€)   | 11,9 |
| 22. JAJANGMYEON / JAJANGBAP<br>Nudeln oder Reis mit schwarzer Bohnenpaste   gemischtes Gemüse   Ei | 13,9 |

BEILAGEN NACH WUNSCH (NUR WENN VERFÜGBAR) +2€

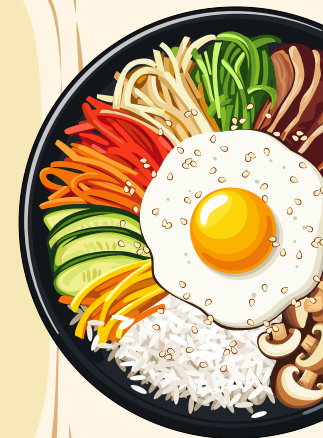
DA WIR FRISCH FÜR SIE KOCHEN, KANN ES VEREINZELT ZU WARTEZEITEN KOMMEN.  
VIELEN DANK FÜR IHR VERSTÄNDNIS!

## Bibimbap

Gemischter Reis mit oder ohne Fleisch und Gemüse | Gochujang | Ei

- |                                       |      |
|---------------------------------------|------|
| 31. SOBULGOGI BIBIMBAP<br>Rindfleisch | 13,9 |
| 32. DAK BIBIMBAP<br>Hähnchen          | 12,9 |
| 33. KIMCHI BIBIMBAP                   | 12,5 |
| 34. TOFU BULGOGI BIBIMBAP             | 12,5 |

Extra Kimchi (+2€) | Extra Spiegelei (+2,5€)



## Vorspeisen / Beilagen

- |   |                   |
|---|-------------------|
| 41. EDAMAME   | 4,9               |
| 42. VEGGIE SPRINGROLLS - 6 STK  | 3,9               |
| 43. MANDU - 5 STK<br>Wahlweise Hähnchen oder Gemüse Teigtaschen   | 6,5               |
| 44. JJANGAJI<br>Eingelegtes Gemüse   hausgemachte süße und saure Sojasoße   | 4,5               |
| 45. GAMJA JORIM<br>Gebratene Kartoffeln   Knoblauch   Sojasoße   Maissirup  | 4,5               |
| 47. MAYAK GYERAN - 1 STK<br>Eingelegtes Ei   Sojasoße   | 3                 |
| 48. SIGEUMCHI NAMUL<br>Blanchierter Spinat   Knoblauch   Sojasoße   | 4,5               |
| 49. KIMCHI<br>Eingelegte Chinakohl   Knoblauch   Wahlweise Vegan  | 4,5               |
| 50. CHICKEN MU<br>Eingelegter süß-saurer Rettich  | 3,9               |
| 51. WEIßBREIS   | 2,5               |
| 52. MEHRKORN REIS<br>Weißer Reis   Schwarzer Reis   Hirse   Gerste   Azukibohnen   Kichererbsen                               | 3,5               |
| 53. POMMES<br>Klein   Groß (mit Mayonnaise/Ketchup (+0,5€)   Trüffel Mayo (+2€)   | 4,5 / 6           |
| 54. SUPPEN<br>A. Kimchi Guk<br>B. Eomuk Guk (Fischkuchen Suppe)<br>C. Mandu Guk (Korean. Teigtaschen Suppe   Wahlweise Vegan) | 4,9<br>5,9<br>5,9 |



## Das Süße Finale

- |     |   |     |
|-----|---|-----|
| 61. | <b>BINGSU</b><br>Geschabtes Eis   saisonale Früchte   Keks   Kondensmilch | 5,9 |
| 62. | <b>SUJEONGGWA</b><br>Zimt   Ingwer   Pinienkerne   Jujube                 | 3,5 |
| 63. | <b>MOCHI EIS</b>  | 4,9 |



DIE ZUBEREITUNG UNSERES BINGSU DAUERT EINE KLEINE WEILE.  
WIR DANKEN FÜR IHRE GEDULD!

## Alkoholfreie Getränke

### HAUSGEMACHTE LIMONADE

- |                  |      |     |
|------------------|------|-----|
| Erdbeer Minze    | 0,4l | 5,2 |
| Pfirsich Zitrone | 0,4l | 5,2 |
| Litschi Limette  | 0,4l | 5,2 |
| Yuzu Holunder    | 0,4l | 5,2 |



### SAFT

- |   |      |     |
|---|------|-----|
| Mango   Lychee   Maracuja   Apfel  <br>Johannisbeere   Rhabarber   Aloe | 0,4l | 3,8 |
|---|------|-----|



### SCHORLE

- |   |      |     |
|---|------|-----|
| Mango   Lychee   Maracuja   Apfel  <br>Johannisbeere   Rhabarber   Aloe | 0,4l | 3,5 |
|---|------|-----|

### KOREANISCHE GETRÄNKE

- |                           |     |
|---------------------------|-----|
| Haitai Traubensaft        | 3,8 |
| Paldo Sikhye (Reispunsch) | 3,3 |
| Milkis Cream Soda         | 3,7 |
| Haetae Birnensaft         | 3,8 |

## Alkoholische Getränke

### BIER

- |  |      |     |
|--|------|-----|
| Helles   Alkoholfreies Helles  <br>Weißbier   Alkoholfreies Weißbier  <br>Radler | 0,5l | 3,9 |
|--|------|-----|

- |                         |       |     |
|-------------------------|-------|-----|
| Koreanisches Bier: Cass | 0,33l | 3,9 |
|-------------------------|-------|-----|

### Soju (Flavored Soju auf Anfrage)

- |              |         |
|--------------|---------|
| Flasche      | 12      |
| Shot 2cl     | 2,0     |
| Somaek 2P/3P | 19 / 22 |



### Makgeolli

- |                     |      |
|---------------------|------|
| Flasche             | 10,9 |
| Glas                | 4,9  |
| Set 2P (+2x Sprite) | 16,5 |



### APERITIF

- |             |      |     |
|-------------|------|-----|
| Yuzu Spritz | 0,3l | 7,5 |
|-------------|------|-----|



### WEIN

- |         |                |
|---------|----------------|
| Rotwein | 0,2l / Flasche |
|---------|----------------|

- |               |          |
|---------------|----------|
| Crianza Rioja | 6,9 / 22 |
|---------------|----------|

- |           |          |
|-----------|----------|
| Primitivo | 7,5 / 23 |
|-----------|----------|

### Weißwein

- |            |        |
|------------|--------|
| Chardonnay | 7 / 23 |
|------------|--------|

- |        |          |
|--------|----------|
| Lugana | 7,8 / 25 |
|--------|----------|

- |                  |   |
|------------------|---|
| Weinschorle 0,3l | 7 |
|------------------|---|



### SOFTDRINK

- |                               |      |     |
|-------------------------------|------|-----|
| Mineralwasser (Still/Sprudel) | 0,5l | 3,5 |
|-------------------------------|------|-----|

- |                                   |       |     |
|-----------------------------------|-------|-----|
| Cola   Cola Zero   Fanta   Sprite | 0,33l | 3,5 |
|-----------------------------------|-------|-----|

- |       |      |     |
|-------|------|-----|
| Spezi | 0,5l | 3,8 |
|-------|------|-----|

### KAFFEE

- |                          |     |
|--------------------------|-----|
| Vietnamesischer Espresso | 3,9 |
|--------------------------|-----|

- |                             |     |
|-----------------------------|-----|
| Vietnamesischer Milchkaffee | 4,2 |
|-----------------------------|-----|



### TEE

- |                            |     |
|----------------------------|-----|
| Darjeeling   Grün   Jasmin | 3,0 |
|----------------------------|-----|

- |                      |           |
|----------------------|-----------|
| Ingwer   mit Grüntee | 3,2   3,5 |
|----------------------|-----------|

- |         |     |
|---------|-----|
| Ginseng | 3,5 |
|---------|-----|

- |          |     |
|----------|-----|
| Maisbart | 3,5 |
|----------|-----|

- |      |     |
|------|-----|
| Yuja | 3,5 |
|------|-----|



BEI FRAGEN ZU ALLERGENEN UND ZUSATZSTOFFEN  
WENDEN SIE SICH BITTE AN UNSER PERSONAL!

DA WIR FRISCH FÜR SIE KOCHEN, KANN ES VEREINZELT ZU WARTEZEITEN KOMMEN.  
VIELEN DANK FÜR IHR VERSTÄNDNIS!